

WILLKOMMEN IM ESB-VERSORGUNGSGEBIET

Lernen Sie den ESB mit seinen Werten und Visionen, Produkten,
Dienstleistungen und weiteren Angeboten kennen!





WOFÜR DER ESB EINSTEHT

Der ESB ist der führende Energiedienstleister und Wasserversorger in der Region Biel. Sie als unsere Kundin, unser Kunde sowie Ihre Anliegen stehen im Zentrum unserer Bestrebungen.

Durch unsere starke regionale Verankerung und die gelebte Zweisprachigkeit sind wir unserer Kundschaft nahe. Wir bieten Ihnen sämtliche Energien und die damit verbundenen Dienstleistungen aus einer Hand und schaffen dank effizienter Abläufe maximalen Nutzen für Sie als Privat- oder Geschäftskunde.

Wir engagieren uns für eine nachhaltige Energieproduktion und den effizienten Einsatz von Energie. Wir investieren in der Region und betrachten die Energiewende als Chance für die Gesellschaft und für uns als Unternehmen. Gestützt auf die fachliche Kompetenz und langjährige Erfahrung unserer Mitarbeitenden nehmen wir den Leistungsauftrag, den uns die Stadt Biel als Eigentümerin des ESB erteilt, jederzeit vorausschauend und zuverlässig wahr. Damit sichern wir nicht nur die Versorgung der Region im Sinne des «Service public», sondern langfristig auch die Arbeitsplätze unserer Mitarbeitenden und den Erfolg unseres Unternehmens.

DER ESB, ERFOLGREICH SEIT ÜBER 150 JAHREN, FIT FÜR DIE ZUKUNFT

Gestern

- 1862 Gründung Gasbeleuchtungsgesellschaft Biel und Inbetriebnahme des Gaswerkes Biel
- 1875 Gründung des Wasserwerkes Biel und Aufbau des Wasserleitungsnetzes
- 1894 Stromübertragung von Bözingen nach Biel, Gründung des Elektrizitätswerkes Biel
- 1994 Fusion des Elektrizitätswerkes mit dem Gas- und Wasserwerk zum Energie Service Biel/Bienne
- 2013 Der ESB wird ein selbstständiges Gemeindeunternehmen der Stadt Biel/Bienne (selbstständige öffentlich-rechtliche Anstalt)
- 2015 Der ESB fügt seine beiden Standorte im modernisierten Hauptsitz an der Gottstattstrasse zusammen

Heute

- Drittgrösster Stromlieferant im Kanton Bern mit 653 km Mittel- und Niederspannungs-Stromnetz
- Eigene Produktionsanlagen (Wasserkraft und Solarenergie)
- «Naturemade star»-zertifizierter Biel/Bienne-Strom aus Wasserkraft und Sonnenenergie
- Der ESB-Strom ist ausschliesslich erneuerbar
- Gasversorgung in Biel, der Agglomeration Biel und weiteren Gemeinden der Region mit 315 km Gastransport- und Verteilnetz
- Versorgung von Biel und den umliegenden Gemeinden mit einwandfreiem Trinkwasser mit 308 km Leitungsnetz
- Rund-um-die-Uhr-Überwachung und eigenes bakteriologisches Labor
- Flächendeckendes Glasfasernetz im Gebiet der Stadt Biel mit 168 km Glasfasernetz, täglich wachsend
- Hohe Sicherheit des Leitungsnetzes dank tiefer Trassenführung
- Dienstleistungen in verschiedenen Sparten wie Energieeffizienz, Wärme, Heizungsservice, Labor, Gasinstallationskontrollen, Ablesung und Abrechnung für Dritte usw.

Morgen

Im sich stetig wandelnden Umfeld der Energiemärkte ist der ESB bestrebt, sich vorausschauend auf die neuen Gegebenheiten einzustellen und rechtzeitig seine Produkte und Dienstleistungen anzupassen. Energiedienstleistungen wie Wärmecontracting und Energieeffizienzberatungen gewinnen zunehmend an Wichtigkeit. Der ESB ist dank seiner strategischen Ausrichtung als umfassendes Energieversorgungs- und Dienstleistungsunternehmen gut gerüstet für die Zukunft. So werden wir auch in den kommenden Jahren Ihre Erwartungen als Kundin und Kunde erfüllen können.



UNSERE PRODUKTE

Mit unseren Produkten sorgen wir dafür, dass Sie sich Tag für Tag wohl fühlen.

Strom für Sie – in Biel

Der ESB bietet ausschliesslich Stromprodukte mit Strom aus erneuerbaren Quellen an. Mit dem geografischen Fokus wollen wir Ihnen die Wahl Ihres Stromproduktes erleichtern. Der Biel/Bienne-Strom wird auf dem Stadtgebiet von Biel produziert: im Taubenloch und mit PV-Anlagen auf Bieler Dächern. In das Produkt Seeland fliesst unser Anteil an der Produktion der Wasserkraftwerke in der Region sowie Strom von den Windturbinen auf dem Mt. Crosin. Der Suisse-Strom kommt aus Schweizer Wasserkraftwerken. Der Seeland-Strom ist unser Standardprodukt für alle Stromkundinnen und -kunden, sofern sie kein anderes Produkt wählen.

Gas für Ihr Wohlbefinden – in Biel und in der Region

Gas ist komfortabel, günstig und zuverlässig. Damit ist es für behagliche Wärme zuhause und als Prozessenergie für die Industrie ein attraktiver Energieträger. Durch die Option Biogas kann die Ökologie dem Bedürfnis der Kundinnen und Kunden angepasst werden. Für Erdgasfahrzeuge betreibt der ESB im Bieler Stadtzentrum eine Erdgastankstelle. Der Treibstoff enthält einen Anteil von 10 % Biogas. Wärme-Kraft-Kopplung, neue Technologien wie Power-to-Gas oder die Brennstoffzelle basieren auf einer funktionierenden Netzinfrastruktur und lassen Gas in naher Zukunft noch umweltfreundlicher, ja sogar erneuerbar werden. Der ESB bereitet seine Anlagen und Netze aktiv auf diese Innovationen vor.

Wärme und Kälte – in Biel und der Region

Erneuerbare Wärme ist eine Anforderung des Bieler Energie-richtplans. Mit der Erstellung von Wärmeverbänden, die auf erneuerbaren Energien basieren, erweitert der ESB seine Tätigkeitspalette. Seit Frühjahr 2018 ist der Wärmeverbund Champagne in Betrieb und beliefert das Quartier Champagne in Biel mit erneuerbarer Wärme aus dem Grundwasser.

Trinkwasser, immer frisch und bekömmlich – in Biel und Nidau

Trinkwasser ist das am besten kontrollierte Lebensmittel überhaupt. Das Trinkwasser vom ESB stammt grösstenteils aus dem Bielersee, sowie aus der Grundwasseranlage Gimmiz/Walperswil und der Leugenenquelle in Biel. Die umfassende Überwachung der Wasserqualität auf allen Stufen der Produktion und der Verteilung sowie das grosse Verantwortungsbewusstsein unserer Mitarbeitenden garantieren Sicherheit und Qualität unseres Trinkwassers.

Telekom – die schnellste Verbindung im Bieler Stadtgebiet

Der ESB bietet Geschäftskunden Punkt-zu-Punkt-Glasfaserverbindungen auf dem Bieler Stadtgebiet zu attraktiven Preisen an. Profitieren Sie vom dichten ESB-eigenen Glasfasernetz und dem höheren Sicherheitsstandard gegenüber anderen Anbietern. Wir bieten nur Darkfiber-Verbindungen (unbeleuchtete Glasfasern ohne Aktivkomponenten) an, damit Sie von grösstmöglicher Autonomie und maximaler Bandbreite profitieren.

UNSERE DIENSTLEISTUNGEN

Über seine Energie- und Nachhaltigkeitsangebote hinaus unterstützt Sie der ESB mit neuen Dienstleistungen, für Sicherheit, Komfort und Kosteneinsparungen

Strom messen, verrechnen, selber produzieren

Mit unseren Messdatendienstleistungen mit Lastgangausweisung, die über die in der Grundversorgung inbegriffenen Leistungen der Ablesung und Rechnungsstellung hinausgehen, erhalten Sie detaillierte Informationen zu Ihrem Stromverbrauch und können diesen optimieren und so Kosten sparen. Gerne beraten und begleiten wir Sie auch, wenn Sie beabsichtigen, Ihren Strom selber zu produzieren und einzuspeisen, z. B. mit einer eigenen Photovoltaikanlage.

Wärme- und Gasheizungsservice

Unser erfahrenes Installations- und Serviceteam berät Sie umfassend, projiziert und installiert für Sie, wenn es um Heizung und Warmwasseraufbereitung mit Erdgas geht. Mit der periodischen Sicherheitskontrolle von Erdgasanlagen in Haushalt, Gewerbe und Industrie sowie der Kontrolle von Flüssiggasanlagen in Gewerbe und Industrie geben wir Ihnen die Gewähr, dass Ihre Anlagen einwandfrei funktionieren.

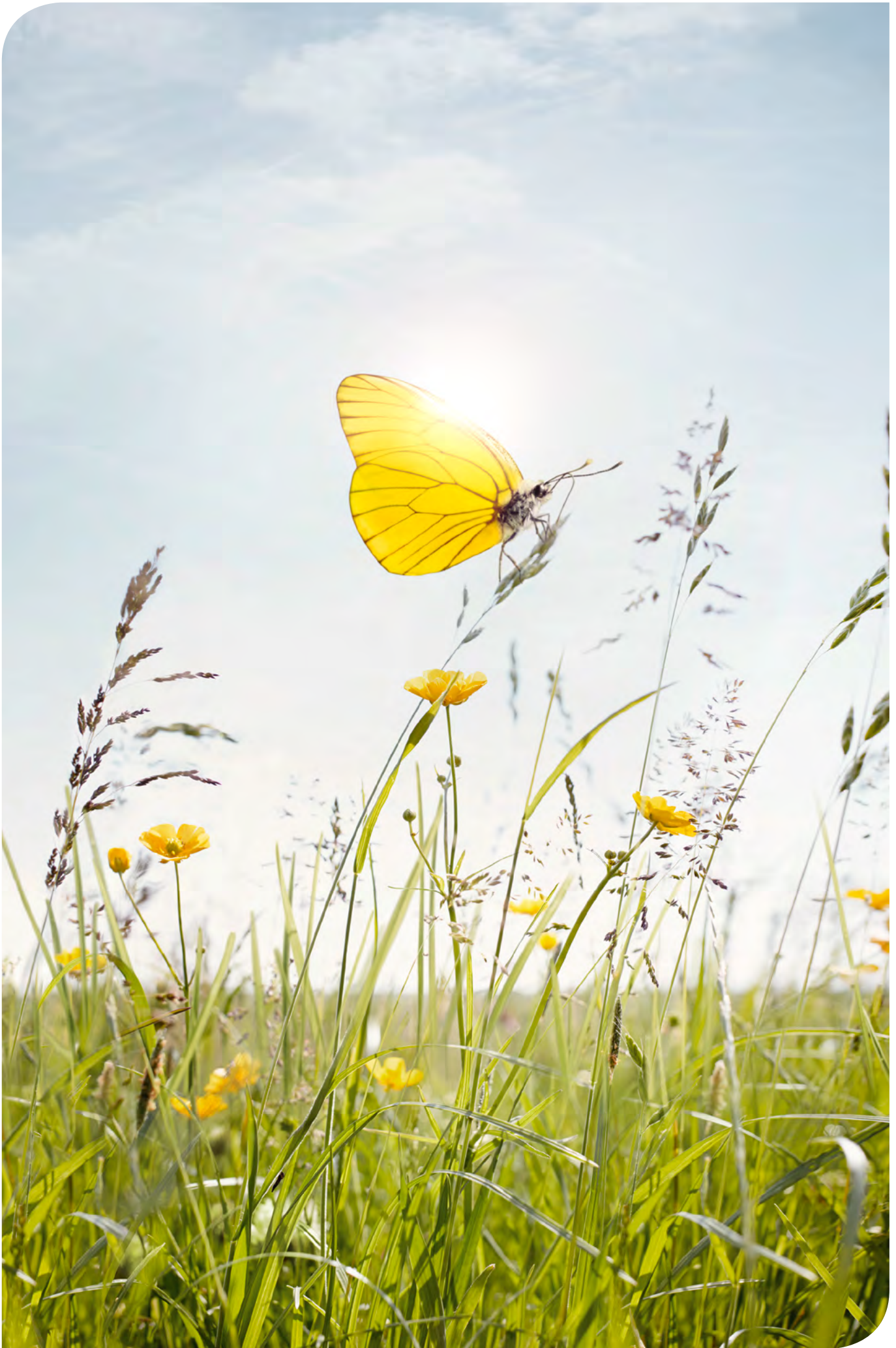
Wasseranalysen im ESB-Labor

Das ESB-eigene bakteriologische Labor untersucht Ihr Leitungswasser, Zisternen-, Hallenbad- und Schwimmbadwasser sowie Wasser von Wellness- und Therapiebecken. Damit erhalten Sie die Gewähr, dass das Wasser bei Ihnen hygienisch einwandfrei ist.

Energieeffizienz

Der ESB baut seine Dienstleistungsangebote auch in den Bereichen Energieeffizienz und Wärmecontracting aktiv aus. Komfortpakete, die von der Analyse Ihrer Verbräuche und Bedürfnisse über die Erarbeitung konkreter Projekte bis hin zur Erstellung und Finanzierung Ihrer Anlage reichen, ob es sich dabei um Wärmeerzeugung oder Energieproduktion handelt. Sie als Kunde bezahlen einen vertraglich geregelten Preis für Ihr Energieprodukt und brauchen sich dabei weder um technische noch administrative Angelegenheiten zu kümmern.

Darüber hinaus stellen wir unsere Erfahrung in Planung und Projektführung in den Dienst von Firmen, Planern und Architekten sowie von Initiatoren von grösseren städtebaulichen und Wohnbauprojekten. Grosssolaranlagen, Nahwärmeverbände sowie innovative öffentliche Beleuchtung gehören zu unserem Tätigkeitsbereich der Gegenwart und der nahen Zukunft.



NACHHALTIGKEIT MIT DEM ESB

Der ESB engagiert sich nicht nur für Nachhaltigkeit bei der Stromproduktion. In allen Sparten unseres Wirkens fördern wir den sparsamen Umgang mit Energien und setzen uns über unser Versorgungsgebiet hinaus für eine intakte Umwelt ein.

Zertifizierter Ökostrom

Unser hochwertiges Stromprodukt Biel/Bienne stammt aus unserem Kleinwasserkraftwerk Taubenloch, aus dem Wasserkraftwerk Bözingen sowie von Bieler Solar-Anlagen. Biel/Bienne-Strom ist «naturemade star»-zertifiziert und erfüllt strenge Anforderungen betreffend Umweltverträglichkeit. Ein Teil seines ökologischen Mehrwertes fliesst in den ESB-Ökofonds, mit dem wir ökologische Verbesserungsmaßnahmen im nahen Umfeld der Produktionsstätten (mit-)finanzieren. Wenn Sie sich für dieses Stromprodukt entscheiden, sorgen Sie für mehr Natur in der Region!

E-Mobilität

Damit Sie als E-Fahrzeugnutzer und -nutzerin auch in Biel nicht mit einer leeren Batterie stehen bleiben, investiert der ESB laufend in Ladeinfrastrukturen für E-Fahrzeuge. An allen E-Ladesäulen des ESB tanken Sie Seelandstrom vom ESB aus regionalem Wasser- und Windstrom. An den ESB-Ladestellen können Sie im Abonnement oder mit App bzw. Kreditkarte laden.

Energie-Eigenerzeugung und Förderpaket Photovoltaik

Wenn Sie in Biel wohnen und eine Photovoltaikanlage planen, unterstützt Sie der ESB mit Beratung, Installation des Produktionszählers, der Kostenübernahme für die Lastgangmessung sowie einem Beitrag an das Monitoringpaket. Dies macht Ihr PV-Projekt für Sie einfacher!

Für Eigenerzeugung und deren Verwendung sowie zur Möglichkeit von Eigenverbrauchsgemeinschaften bietet der ESB Information und Dienstleistungen.

Solar aufs Dach

Der ESB stellt mit dem Förderprogramm «Solar aufs Dach» Förderbeiträge für thermische Solaranlagen zur Warmwasseraufbereitung zur Verfügung. Bedingung: Die Solaranlage muss sich in Biel oder in einer zum ESB-Erdgasversorgungsgebiet gehörenden Gemeinde befinden. Solarkollektoren reduzieren den CO₂-Ausstoss, weil so weniger fossile Brennstoffe für die Warmwasserproduktion zum Einsatz kommen.

Biogas und CO₂-Kompensation Ihres Erdgasverbrauchs

Mit dem Einsatz von Erdgas tragen Sie schon heute aktiv zur Schonung der Umwelt bei. Gehen Sie mit Biogas noch einen Schritt weiter. Das Biogas vom ESB wird in der Schweiz produziert und am Produktionsort in das Erdgasnetz eingespeist. Biogas ist nahezu CO₂-neutral, weshalb es von der CO₂-Abgabe befreit ist. Der ESB bietet Ihnen vier verschiedene Anteile Biogas an, unter anderem 100 % «naturemade star»-zertifiziertes Biogas.

Als ESB-Erdgaskundin oder -kunde können Sie freiwillig Ihren CO₂-Ausstoss kompensieren. Die Mehrkosten für ein Einfamilienhaus (Erdgasverbrauch 20'000 kWh pro Jahr) betragen im Monat ca. CHF 7.– (Preisbasis 2018). Der Kompensationsbetrag wird in das myclimate-Projekt «Solarkocher für Madagaskar» investiert. Damit werden die dortigen Urwälder geschont und Arbeitsplätze für die lokale Bevölkerung geschaffen.



IHRE ESB-RECHNUNG, WANN SIE KOMMT ...

Ihre ESB-Rechnung

In der Regel lesen wir die Zähler einmal jährlich ab. Damit sich Ihre Energiekosten aber regelmässig über das Jahr verteilen, erhalten Sie alle 3 Monate unsere Teilrechnungen 1 – 3. Die 4. Rechnung ist die detaillierte Jahresabrechnung. Darin verrechnen wir den gesamten Jahresverbrauch (unterteilt in Energie, Netznutzung und Abgaben), von dem die Teilrechnungen abgezogen werden. Die Teilrechnungen basieren auf dem Vorjahresverbrauch. Nach der Jahresabrechnung wird die Höhe des Teilrechnungsbetrages für das nächste Jahr an Ihren effektiven Verbrauch angepasst. Die Zähler werden immer zum gleichen Zeitpunkt abgelesen.

Ihre ESB-Rechnung als Mieter

Wenn Sie in Biel bzw. Nidau eine Wohnung oder ein Geschäftslokal mieten, umfasst Ihre Energierechnung Ihre Stromkosten. Auch der Verbrauch von kleineren Gasgeräten in Ihrer Wohnung/Ihrem Lokal wird Ihnen direkt verrechnet. In diesem Fall ist bei Ihnen ein Gaszähler installiert.

Ihre ESB-Rechnung als Hauseigentümer

Wenn Sie in Biel bzw. Nidau eine Liegenschaft besitzen, umfasst Ihre Energierechnung die allgemeinen Stromkosten, Verbrauch und Gebühren für Erdgas (sofern vorhanden), Trinkwasser sowie die Abwasser- und Kehrrechtgebühren. Für letztere besorgt der ESB das Inkasso im Auftrag der Stadt Biel. In den anderen Gemeinden des ESB-Einzugsgebietes verrechnen wir Ihnen nur das Erdgas.

Die ESB-Rechnung für Ihr Unternehmen

Als Vertragskunde für Strom und/oder Erdgas bzw. als Geschäftskunde mit einem Strombezug ab 100 000 kWh erhalten Sie monatlich eine Rechnung. Alle anderen Strombezüge, die nicht in diese Kategorie fallen, werden halb- oder vierteljährlich abgerechnet. Für Wasser, Abwasser und Kehrrecht erhalten Sie 3 Teilrechnungen und 1 Jahresrechnung oder vierteljährliche Rechnungen.

... UND WIE SIE SIE AM BESTEN BEZAHLEN

Zahlungsmöglichkeiten

Sie können Ihre Energierechnung auf verschiedene Weise bezahlen. Damit Ihre Rechnung aber sicher nie vergessen oder verloren geht, empfehlen wir Ihnen nebenstehende Zahlungsarten.

Wenn Sie keine der erwähnten Zahlungsarten anwenden möchten, bitten wir Sie, auf alle Fälle den vorgedruckten orangen Einzahlungsschein, den Sie mit der ESB-Rechnung erhalten, zu benutzen. Damit können wir Ihre Einzahlung reibungslos und sicher verbuchen.

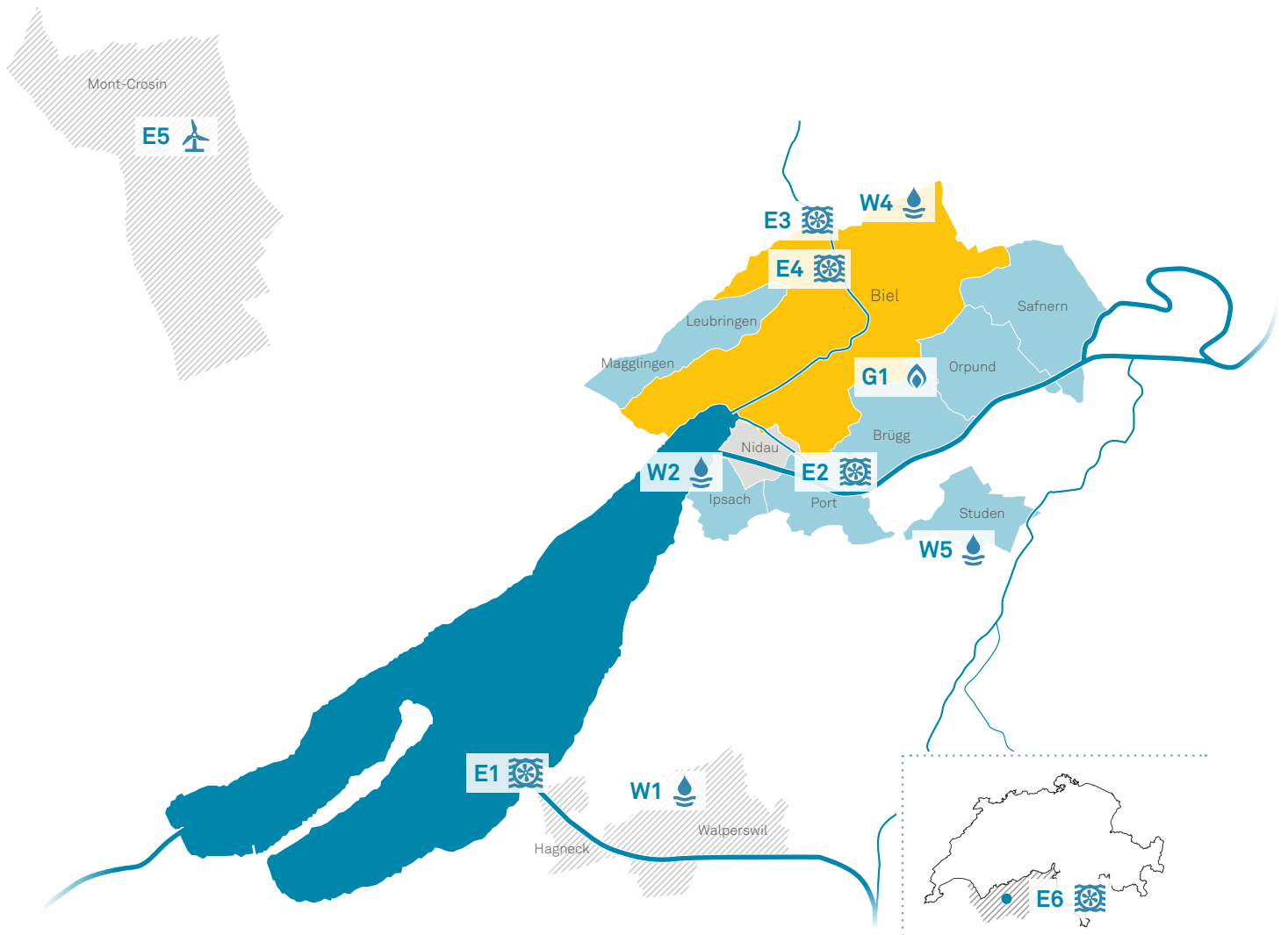
Die E-Rechnung

Die ESB-Rechnung als elektronische «E-Rechnung» bietet maximalen Komfort und Sicherheit. Sie benötigen dazu einen PC mit Internetzugang und ein Konto bei einem Finanzinstitut, das E-Banking anbietet. Wenn Sie als ESB-Stromkundin oder -kunde mit dem Tarif Classique (Simple und Double) die E-Rechnung als Zahlungsart wählen, schreiben wir Ihnen auf der Jahresrechnung 12 Franken pro Jahr gut. So sparen Sie Geld und helfen mit, Papier zu sparen. Die E-Rechnung bietet Business-Lösungen an und macht auch Ihnen als Geschäftskundin oder -Kunde den Zahlungsverkehr leichter.

Das Lastschriftverfahren LSV/DAB

Für dieses für Sie kostenlose Verfahren geben Sie uns die Ermächtigung, Ihren Rechnungsbetrag jeweils zum Fälligkeitsdatum ab Ihrem Bank- oder Postcheckkonto abbuchen zu lassen. Auch bei dieser Zahlungsart schreiben wir Kundinnen und Kunden mit dem Stromtarif Classique (Simple und Double) 12 Franken pro Jahr auf der Jahresrechnung gut.

DIE ESB-VERSORGUNGSGBIETE UND PRODUKTIONSSTÄTTEN



KRAFTWERKE

- E1 HAGNECK
- E2 BRÜGG
- E3 TAUBENLOCH
- E4 BÖZINGEN
- E5 MT. CROSIN
- E6 ARGESSA (WASSERKRAFTWERKE REGION LEUK, WALLIS)

WASSERFASSUNGEN

- W1 GRUNDWASSERFASSUNGEN GIMMIZ
- W2 SEEWASSERWERK IPSACH
- W4 LEUGENENQUELLE
- W5 GRUNDWASSERFASSUNGEN WORBEN

GASBEHÄLTER

- G1 KUGELBEHÄLTER METTMOOS

 STROM/ERDGAS/WASSER

 ERDGAS/WASSER

 ERDGAS

 ANLAGENSTANDORTE AUSSERHALB DES ESB-VERSORGUNGSGBIETES

DER ESB IM INTERNET

Für sämtliche Informationen rund um unsere Produkte und Dienstleistungen besuchen Sie unsere Website www.esb.ch.

Der ESB auf Social Media

Auf **Facebook** erhalten Sie immer wieder spannende Einblicke hinter die Kulissen des ESB.

Über **Twitter** informieren wir laufend über den aktuellen Betrieb und veröffentlichen News aus unserem Umfeld.

Der ESB freut sich über jedes «Gefällt mir» und über jeden Follower.



@esb.bielbienne



@ESB_bielbienne



Energie Service Biel/Bienne

DER ESB IST RUND UM DIE UHR FÜR SIE DA

Kundendienst und Kontakt zum ESB

Fragen zu Ihrer Energierechnung oder zu unseren Angeboten und Preisen beantwortet Ihnen unser Team vom Kundendienst gerne.

Montag, Dienstag, Donnerstag und Freitag:

08.00–17.00 Uhr

Mittwoch:

08.00–10.00 / 13.00–17.00 Uhr

Telefon 032 321 13 00

E-Mail contact@esb.ch

Umzüge aus Mietobjekten sowie Umzüge und Handänderungen von Immobilien und Geschäftslokalen erledigen Sie bequem über unsere Online-Formulare auf **www.esb.ch**. Um uns eine termingerechte Bearbeitung Ihres Umzuges zu ermöglichen, melden Sie sich in allen Fällen bitte 30 Tage vor Vertragsende.

Pikettdienst

Wenn trotz allem einmal eine Störung auftritt, erreichen Sie uns unter diesen Telefonnummern:

Elektrizität Biel	032 321 12 12
Gas (inkl. Hausinstallationen)	032 321 13 13
Wasser	032 321 13 13
Elektrizität Nidau	0844 121 175

Hier ist der ESB-Pikettdienst zuständig:

Elektrizität: Gemeinde Biel

Wasser: Gemeinden Biel und Nidau

Gas: Gemeinden Biel, Aarberg, Bargaen, Brügg, Ipsach, Leubringen, Lyss, Magglingen, Nidau, Orpund, Pieterlen, Port, Safnern, Studen, Suberg, Worben

Bitte beachten Sie, dass der ESB in den Bereichen Elektrizität und Wasser keinen Pikettdienst für Störungen an Geräten und Hausinstallationen unterhält. In diesen Fällen wenden Sie sich an Ihren zuständigen Elektriker bzw. Sanitärinstallateur oder ein entsprechendes Unternehmen mit Pikettdienst.



Energie Service Biel/Bienne

Gottstattstrasse 4, rue de Gottstatt, Postfach/CP 4263, 2500 Biel/Bienne 4

Tel. 032 321 12 11, www.esb.ch

V03/2019