

## ABRUFLISTE ZMD 120AR



### Abruf Hoch- und Niedertarif:

- Schritt 1: Abruftaste neben dem Display 1 × kurz drücken. Es erscheint die Displaykontrolle. (Abbildung **A**).
- Schritt 2: Danach die Abruftaste 1 × kurz drücken, es erscheint eine Fehlermeldung. (Abbildung **B**).
- Schritt 3: 1 × lange die Abruftaste drücken, bis **1.8.1** Hochtarif erscheint. (Abbildung **C**).
- Schritt 4: Anschliessend noch 1 × lange drücken, bis **1.8.2** Niedertarif erscheint. (Abbildung **D**).

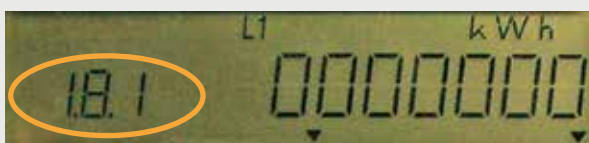
**A**



**B**



**C**



**D**

